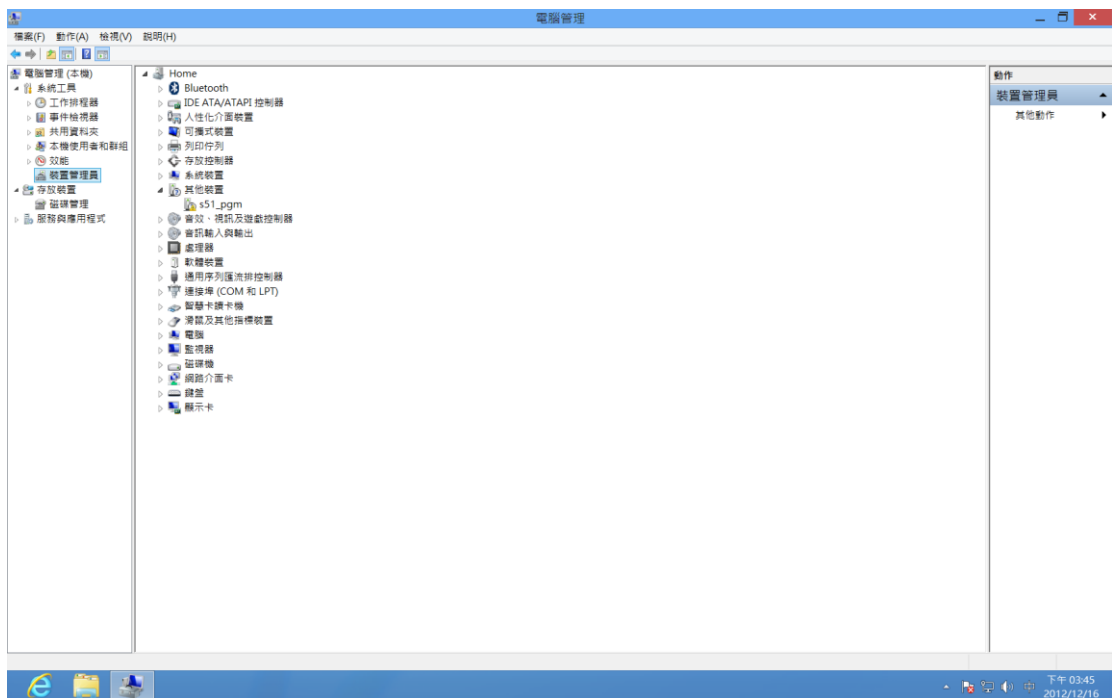


89S51 WINDOWS 10 的安裝方法



請先回到桌面模式，將滑鼠移到電腦圖示上，並點選滑鼠右鍵，選擇“**管理**”。



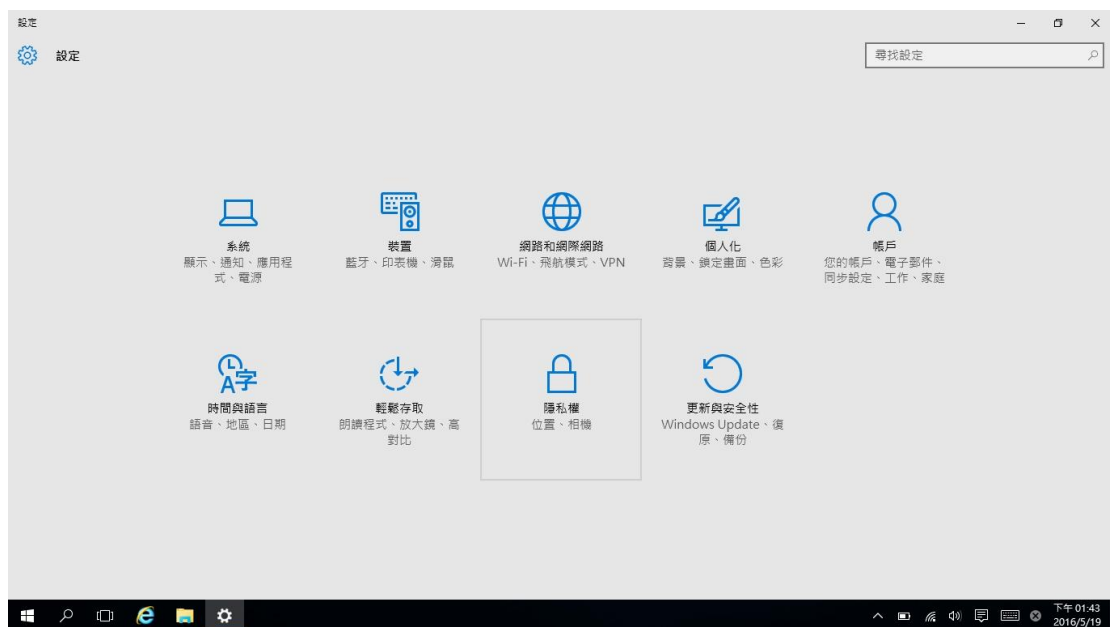
請先確認裝置管理員中，有出現“**s51_pgm**”這個裝置。

以下是 WINDOWS 10 的安裝方式

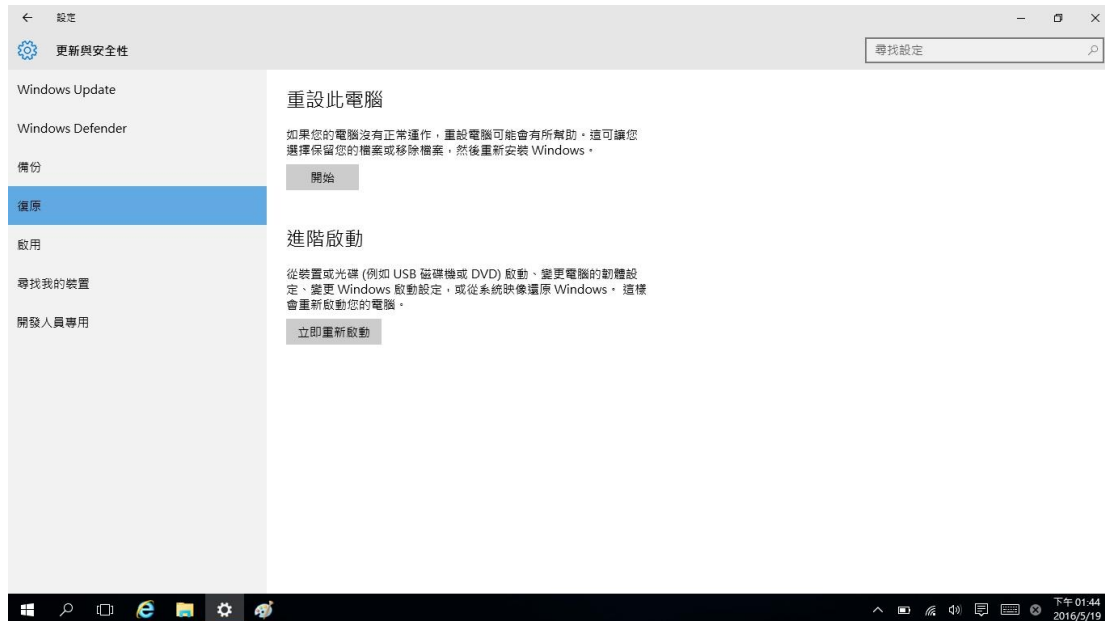
接著請將滑鼠游標移到螢幕的左下角，並點選 WINDOWS 標誌，接著點選設定。



接著點選更新及安全性



接著點選左手邊的復原，並在右邊的選項中找到“**進階啟動**”，然後按下“**立即重新啟動**”。



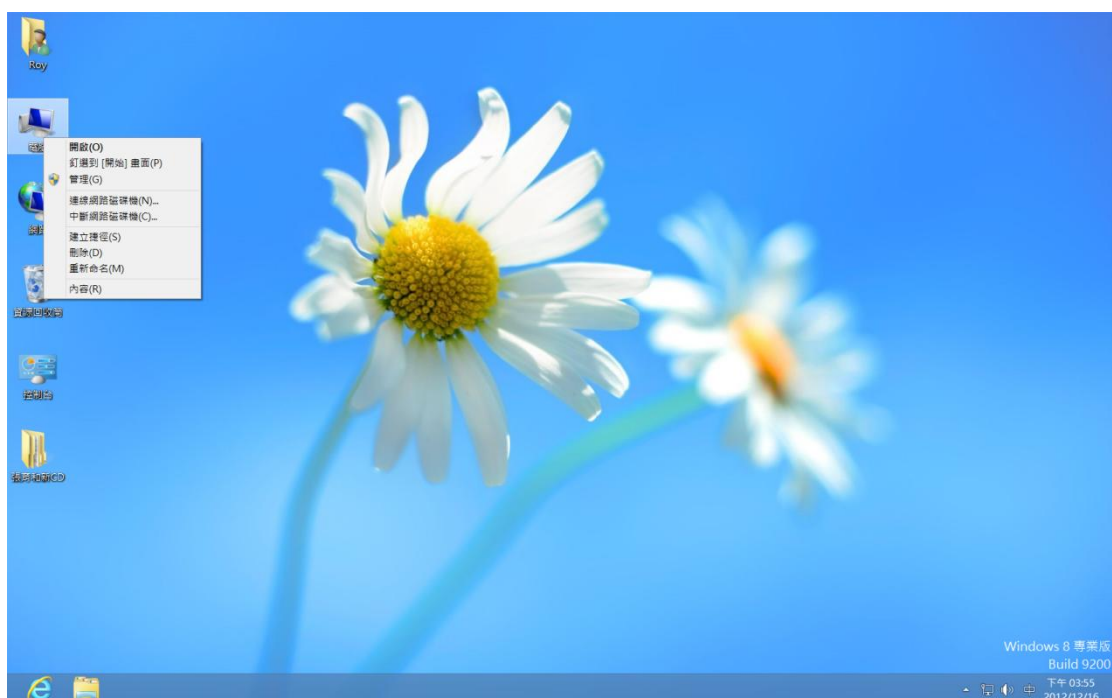
接著會出現“**選擇選項**”→請選擇“**疑難排解**”。

在“**疑難排解**”→請選擇“**進階選項**”。

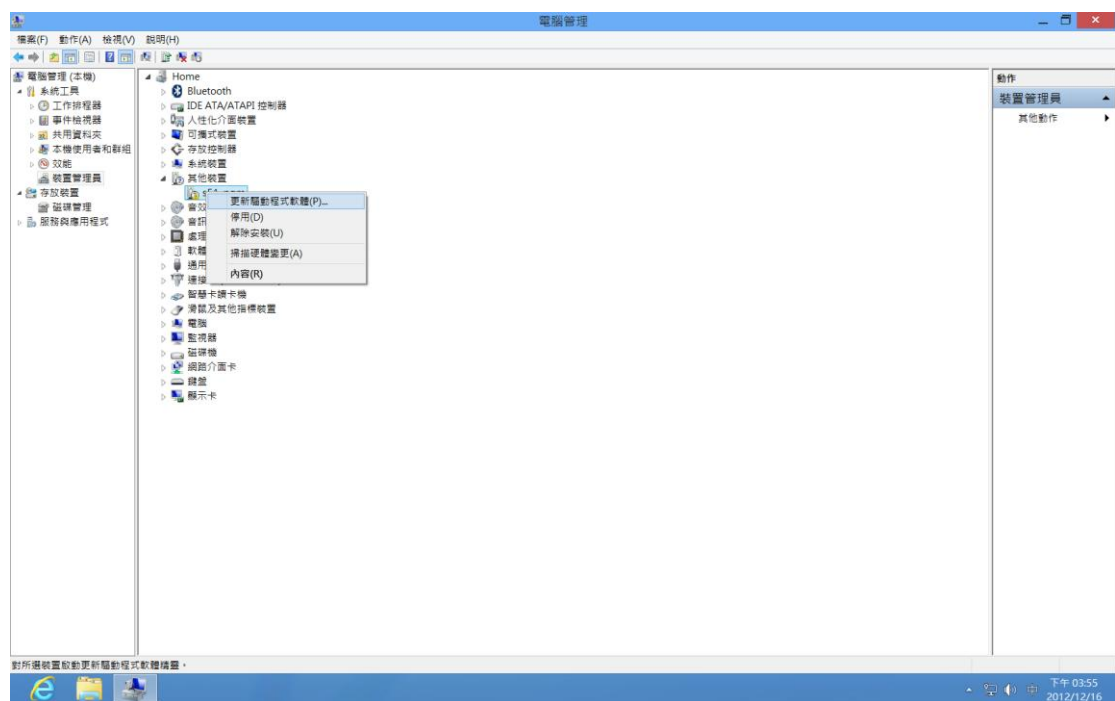
在“**進階選項**”→請選擇“**啟動設定**”，並按下重新啟動。

接著系統會重開機且來到了啟動設定的畫面。

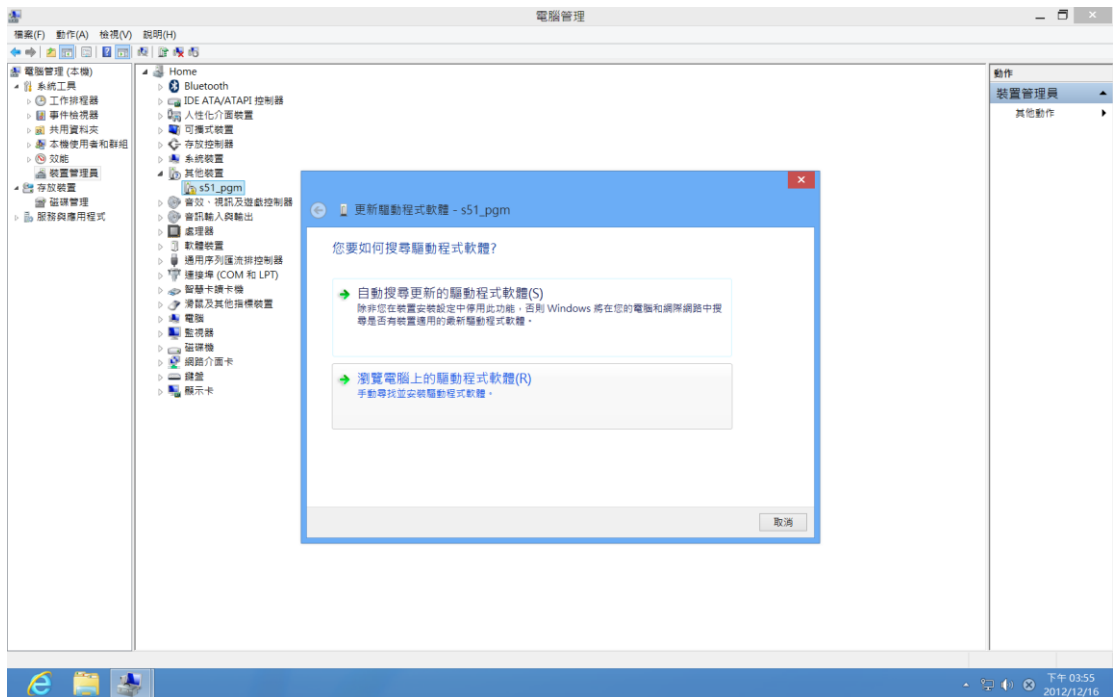
請在啟動設定的選項中，選擇“**7)停用驅動程式強制簽章**”。



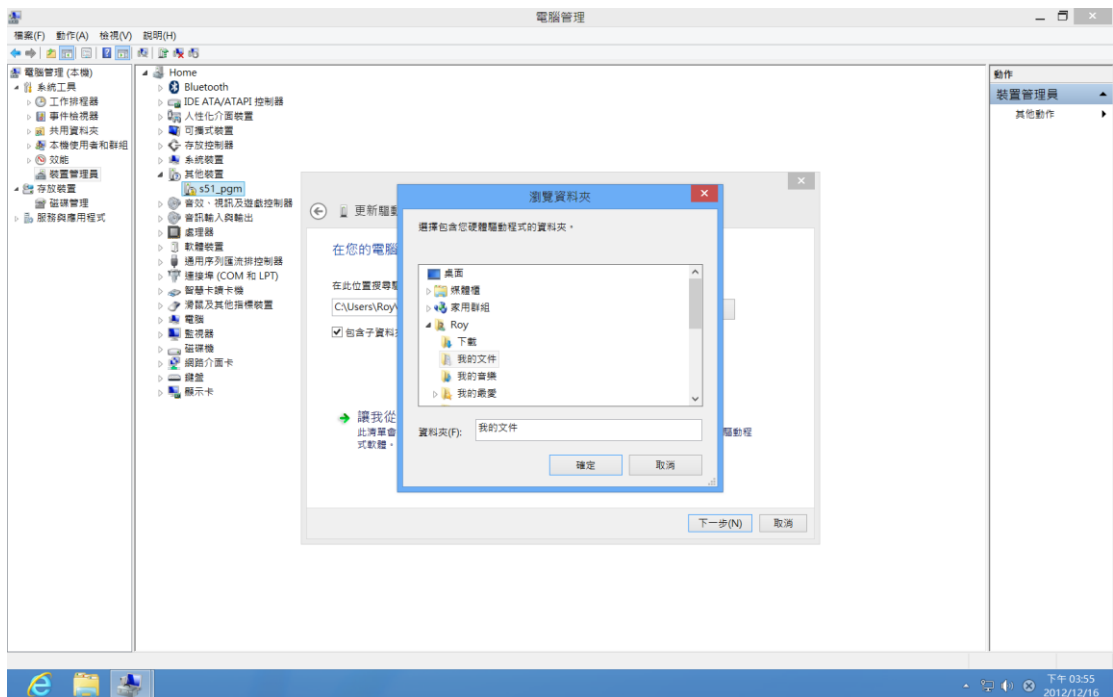
回到桌面模式後，請將滑鼠移到電腦圖示上，並點選滑鼠右鍵，選擇“**管理**”



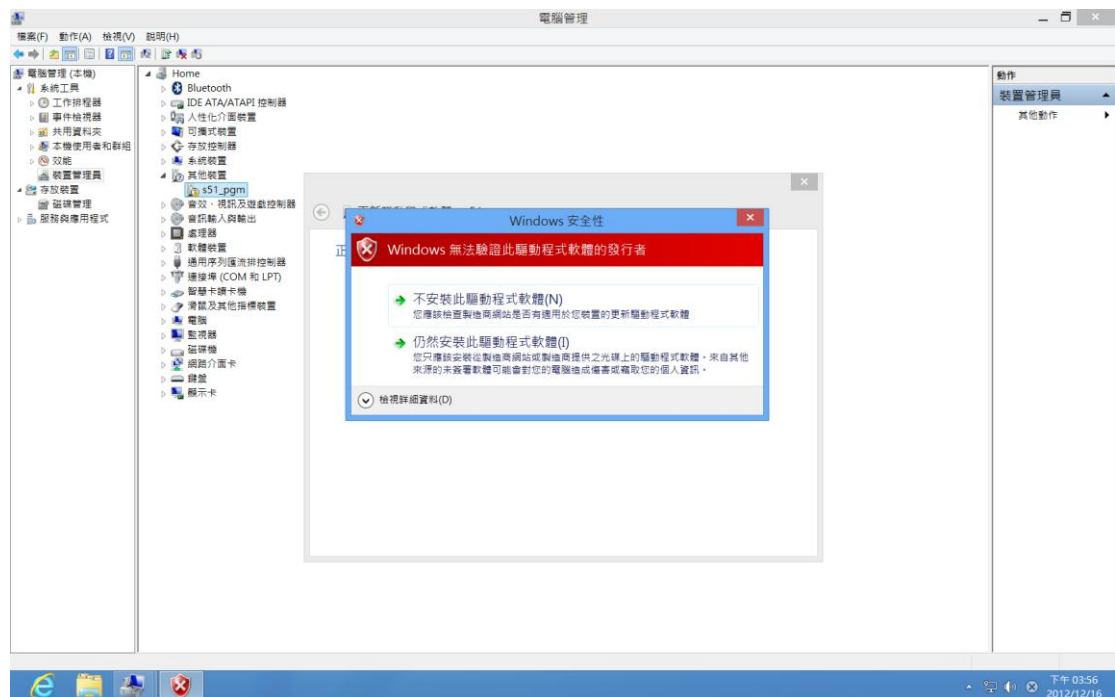
在左邊選項中選擇“**裝置管理員**”，並將滑鼠移到右方的“**s51_pgm**” 按下滑鼠右鍵並選擇“**更新驅動程式軟體**”。



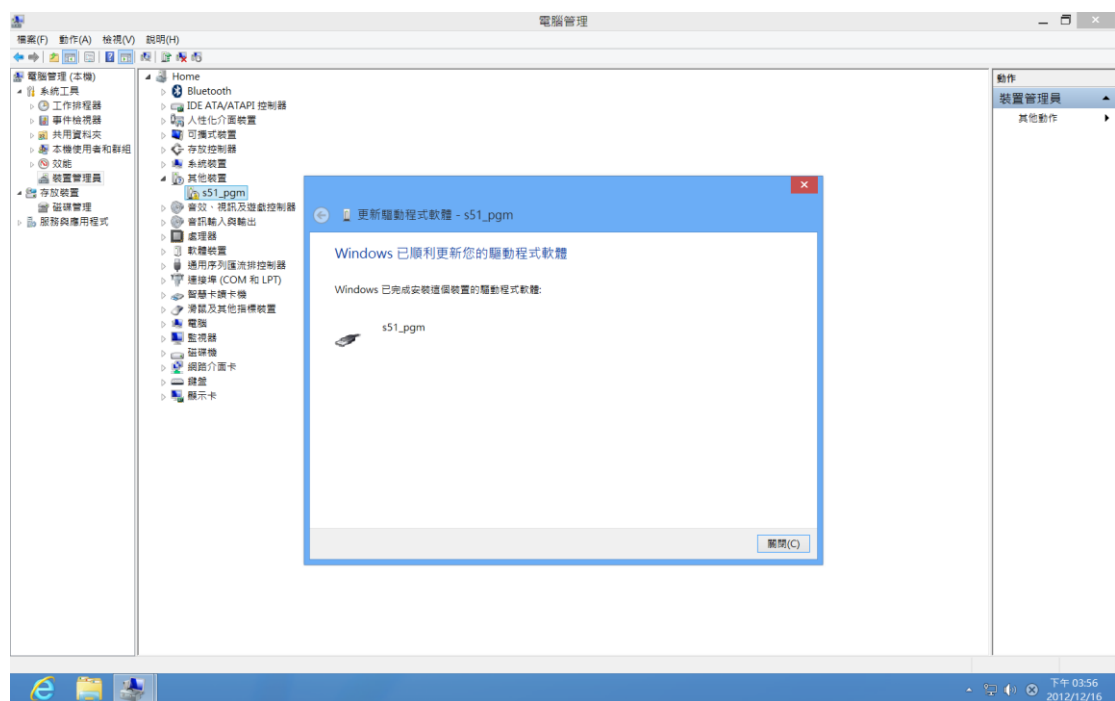
選擇“ 瀏覽電腦上的驅動程式軟體”。



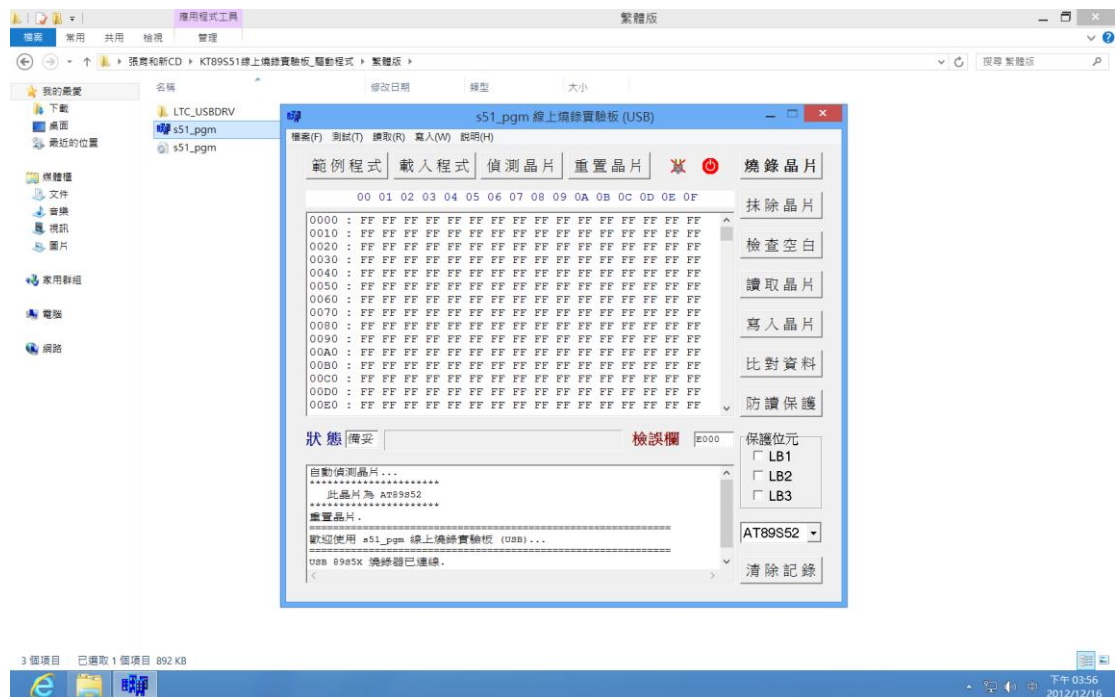
請指向驅動程式放置的位置。



請選擇“ 仍然安裝此驅動程式軟體”。



驅動程式就安裝完成了。



請開啟光碟片中的“ s51_pgm.exe” ，就可以開始操作。